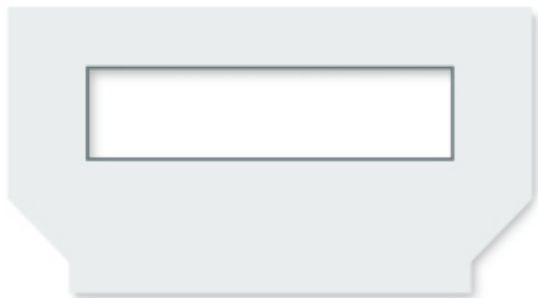


Стандартные декоративные панели ТДС-60

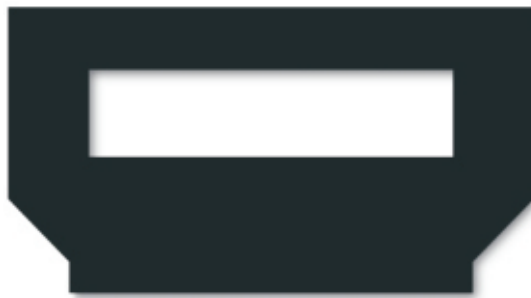
Декоративные панели ТДС-60 предназначены для установки в корпуса ТЕКО серии ТВТ-1, ТВТ-2 в комплекте с клавиатурой СК-58 или СК-59.

Варианты исполнения

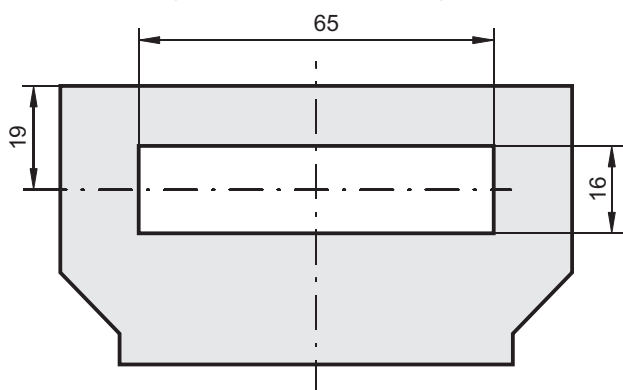
ТДС-60-Г



ТДС-60-В



Положение окна



Технические характеристики

Размеры, мм	93,8 x 51
Допуск на габаритные размеры, мм	-0,3
Толщина, мм	0,7

Монтаж клавиатуры

Клавиатура должна устанавливаться на изделии в предусмотренное для нее место. Поверхность посадочного места и края паза не должны иметь заусенцев и острых кромок. Поверхность корпуса изделия, в месте установки, должна быть очищена от грязи, пыли, жиров, масел и смазок.

Порядок монтажа клавиатуры:

- снять защитную бумагу с клеевого слоя на обратной стороне клавиатуры;
- снять защитную транспортную пленку с лицевой стороны панели;
- уложить клавиатуру в посадочное место;
- плотно прижать клавиатуру по всей плоскости.

При ошибке монтажа клавиатура может быть переклеена сразу и при условии, что клей не подвергался давлению. Полную прочность клеевое соединение набирает за 24 часа. Оптимальная температура для монтажа +21-38 °С.